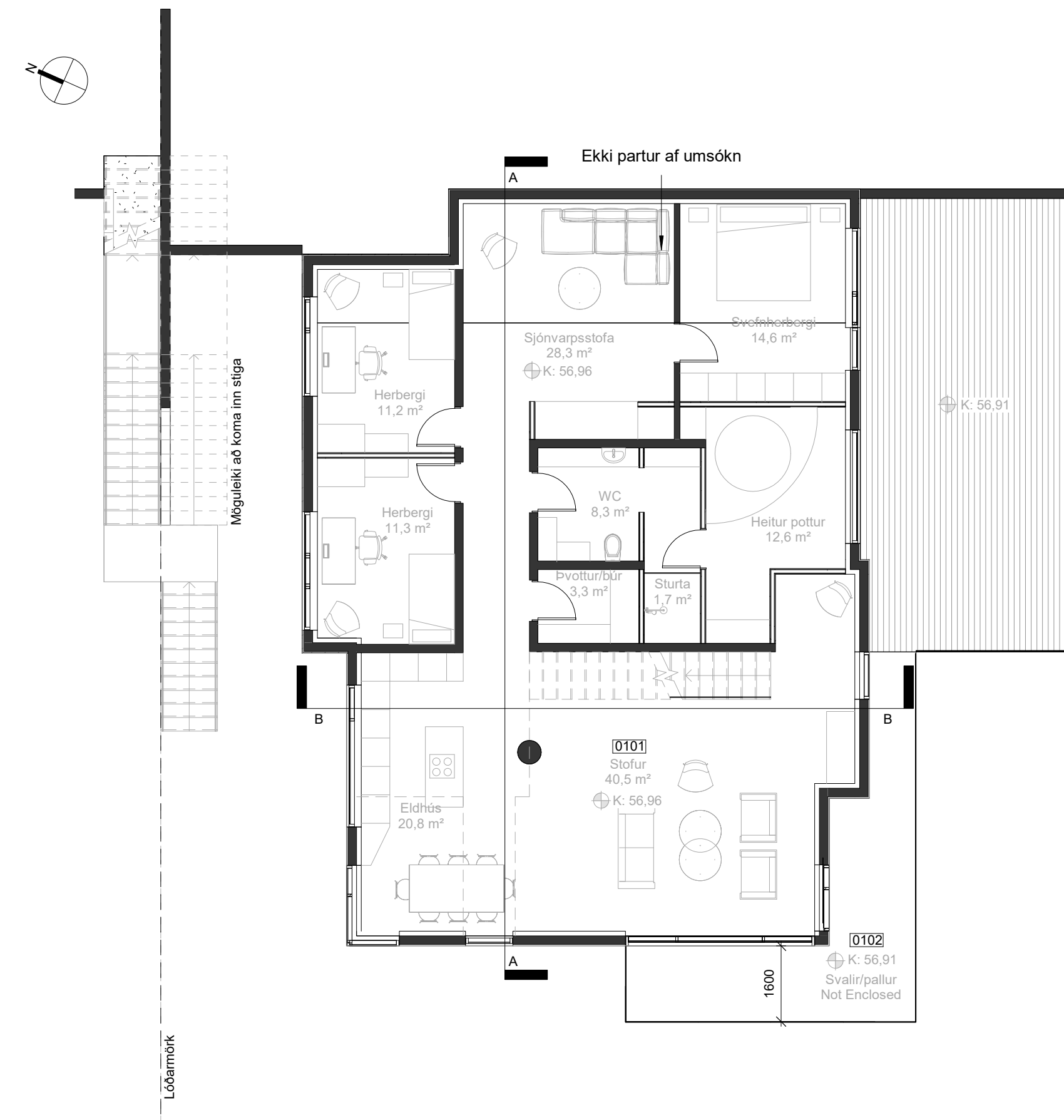
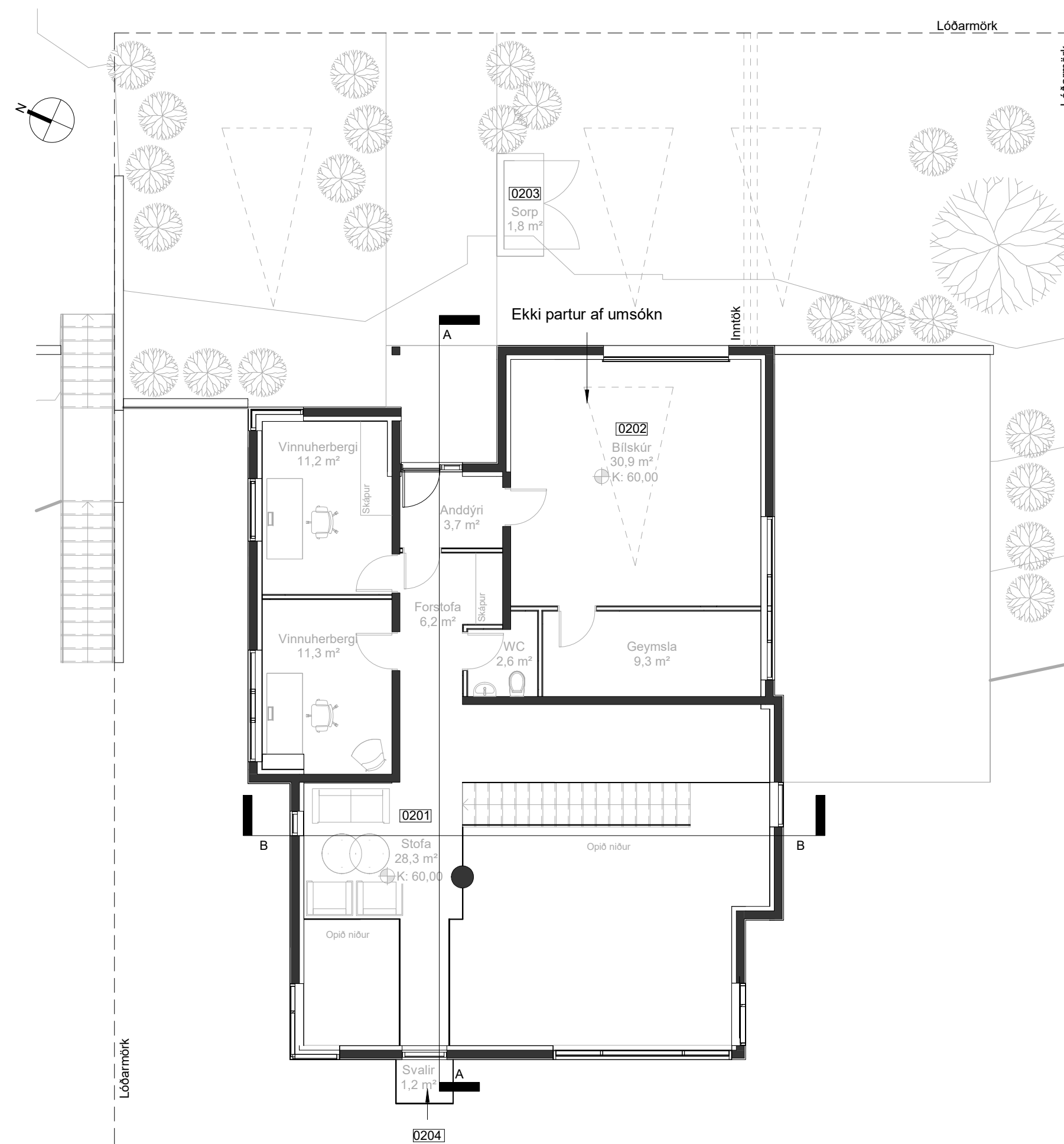


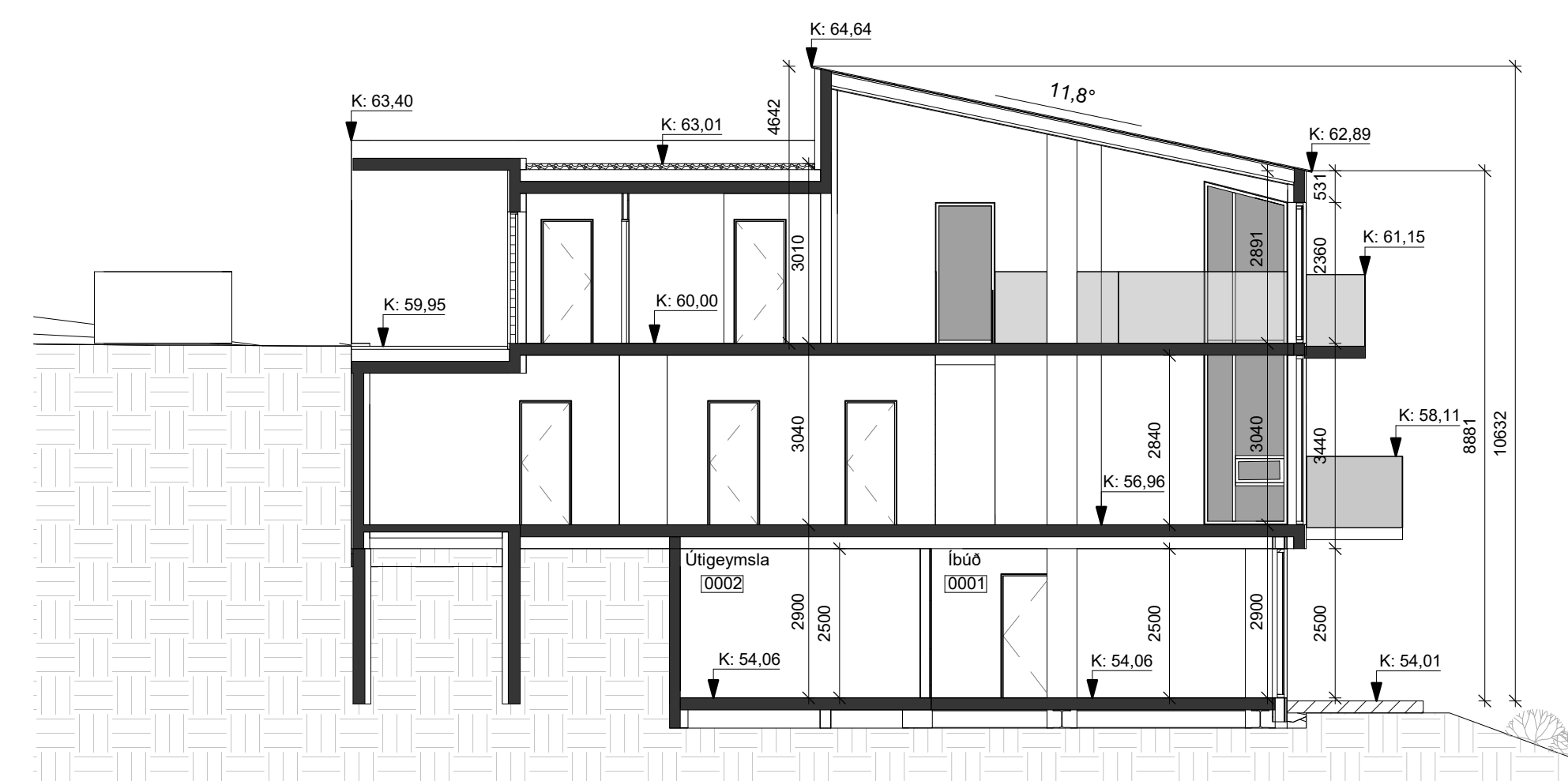
Kjallari - Grunnmynd



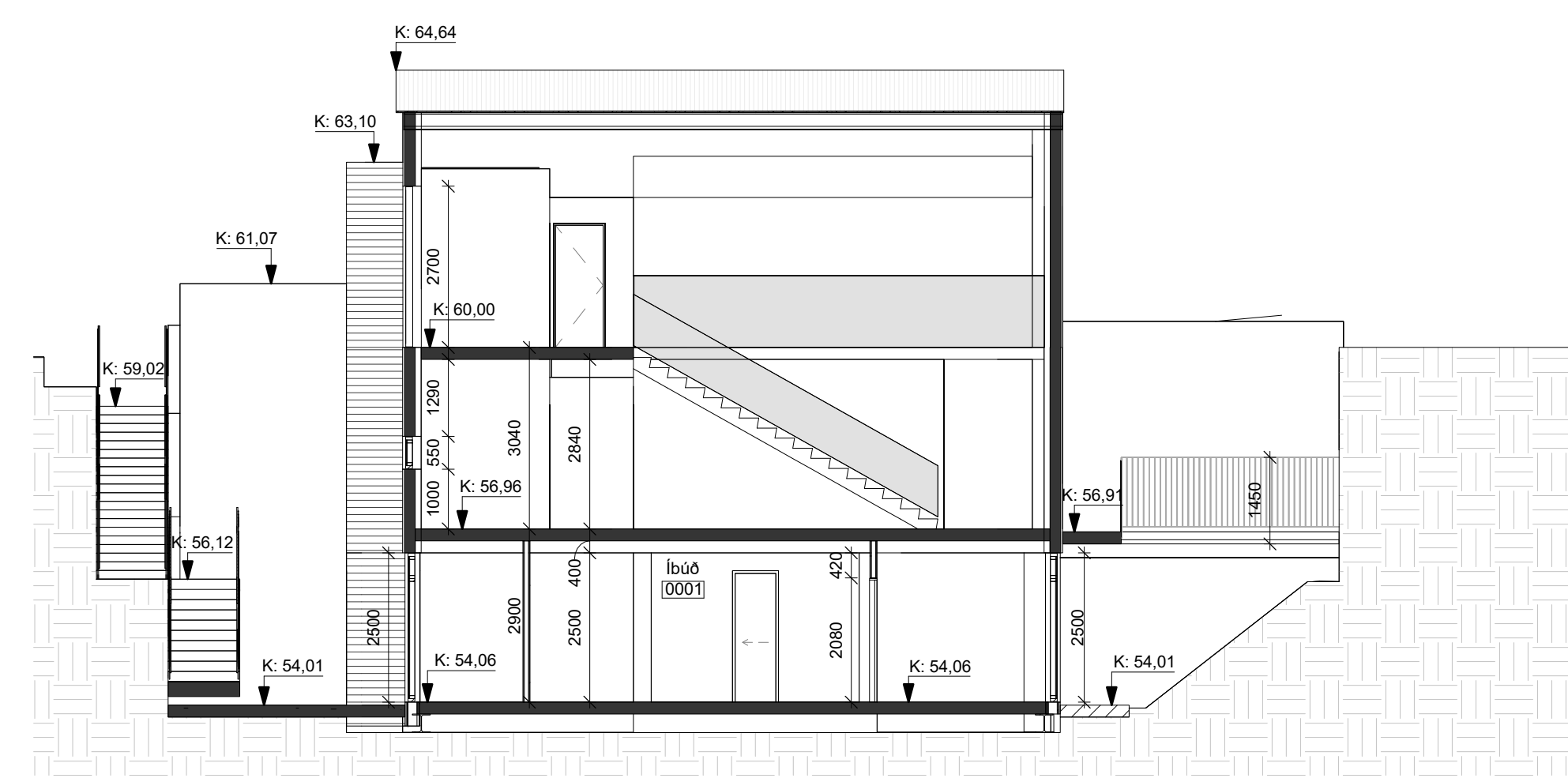
1. Hæð - Grunnmynd



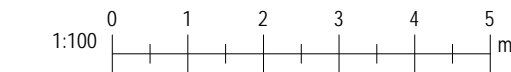
2. Hæð - Grunnmynd



Snið A



Snið B



Útg.	Dags.	Skýring	Br.af.
------	-------	---------	--------

Gríma arkitektar

Laugavegi 178 - 105 Reykjavík
 Sí: 511-6777 / 897-3760
 www.grimaark.is

Undirskrift hönnuðar

Aðalhönnuður: Sigríður Ólafsdóttir arkitekt FAI - kt. 071070-5069
 neffang: sigga@grimaark.is

Heiðisfang:
Klukkuberg 28

Sveitafélag:
Hafnarfjörður

Verktegund:
Íbúðarhús

Landnúmer: 121485 Staðgreinir: 1400-1-52100280

Aðaluppdrættir

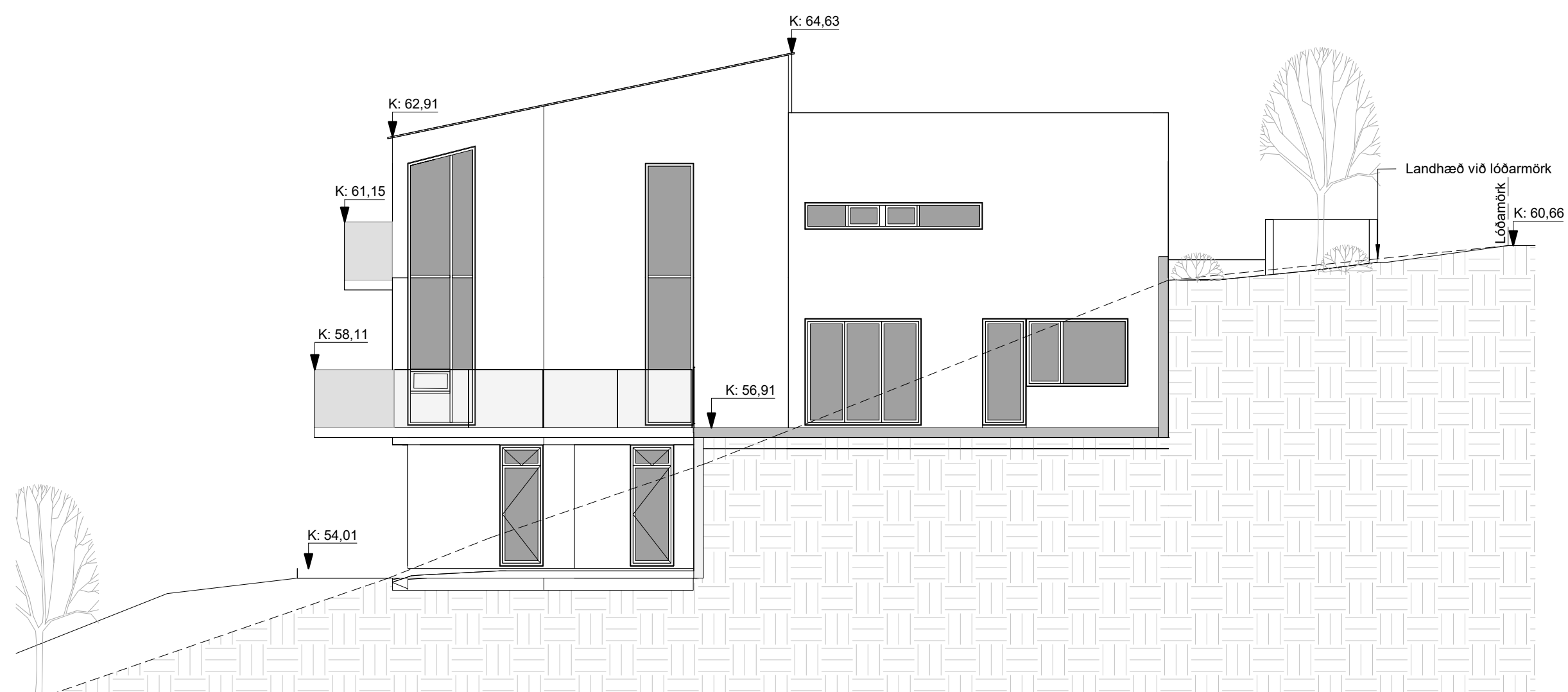
Stækkun

Grunnmynd og snið

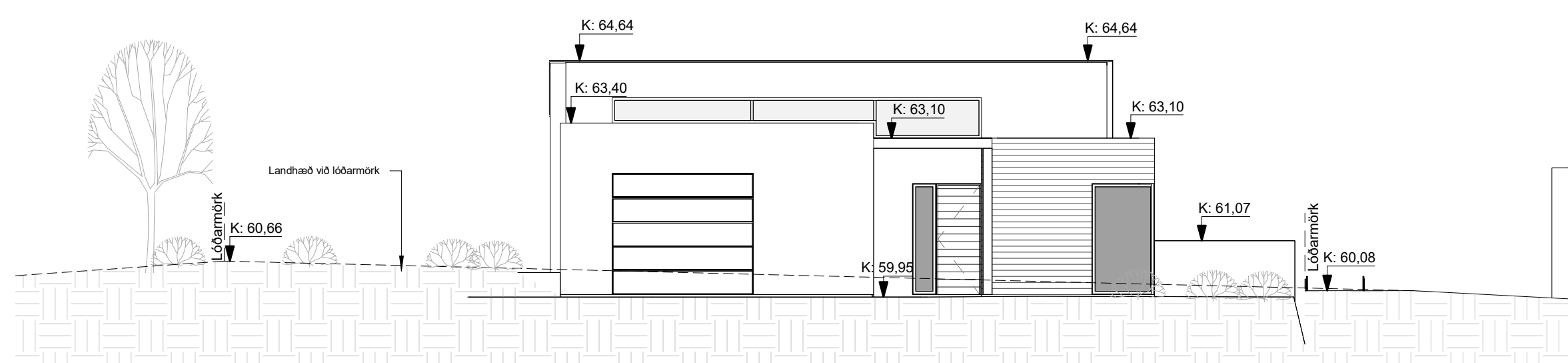
Hannað af: SÓ	Matshluti: 01
Teiknað af: IL	Mælikvarði: 1:100
Yfirfarið af: SÓ	Dagsetning: 5.10.2023

2022-07-29	A_1_GS_01
Verknúmer	Teikninganúmer
Bls.	Útgáf

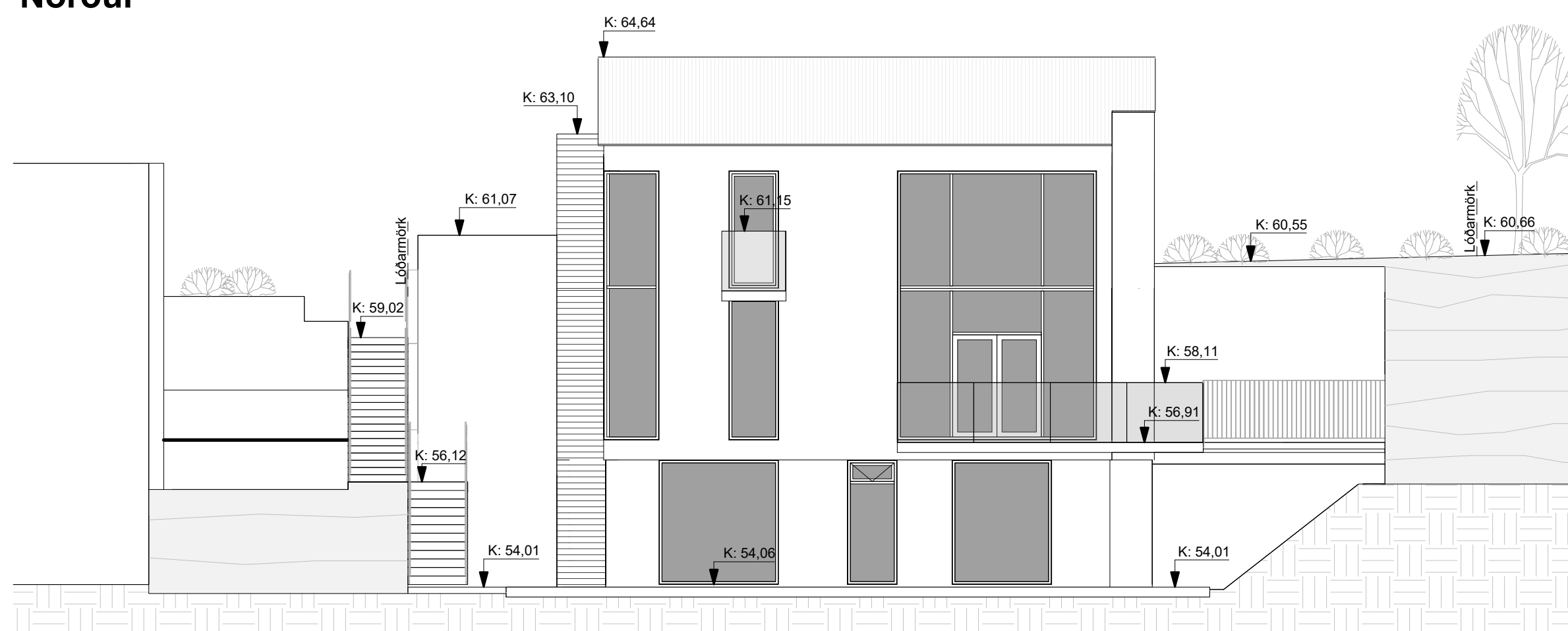
HÖNNUÐUR ÁSKILUR SER ALLAN SETT A TEKNINGUM - FJÓLFOLDUN ER HÁÐ SKRIFLEGGU SAMBYKKTU



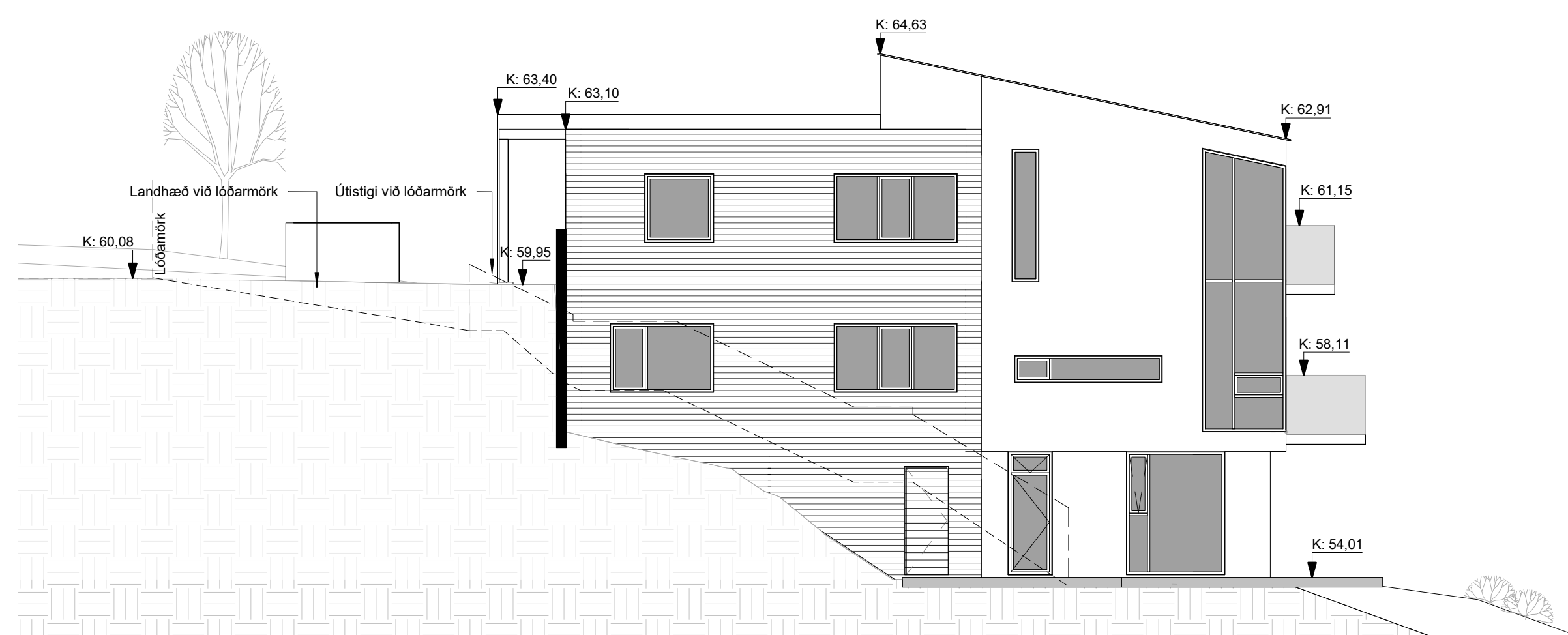
Austur



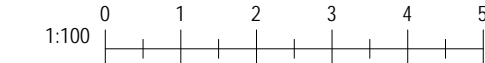
Norður



Suður



Vestur



Útg.	Dags.	Skýring	Br.af.
------	-------	---------	--------

Gríma arkitektar
 Laugavegi 178 - 105 Reykjavík
 S: 511-8777 / 897-3760
 www.grimaark.is

Undirskrift hönnuáar

Aðalhönnuður: Sigríður Ólafsdóttir arkitekt FAI - kt. 071070-5069
 netfang: sigga@grimaark.is

Heimilisfang:
Klukkuberg 28

Sveitafélag:
Hafnarfjörður
 Verktægun:
Íbúðarhús

Landnúmer: 121485 Staðgreinir: 1400-1-52100280

Aðaluppdrættir

Stækkun
 Ásýndir

Hannað af: SÓ	Matshluti:
Teiknað af: IL	Mælikvarði: 1 : 100
Yfirarið af: SÓ	Dagsetning: 5.10.2023

2022-07-29	A_1_Á_01	Útgáf
Verknúmer	Teikninganúmer	Bls.

HÖNNUÐUR ÁSKILUR SER ALLAN SETT A TEKNINGUM - FJÓLFOLDUN ER HÁÐ SKRIFLEGGU SAMÞYKKT

Bláaustar: A1